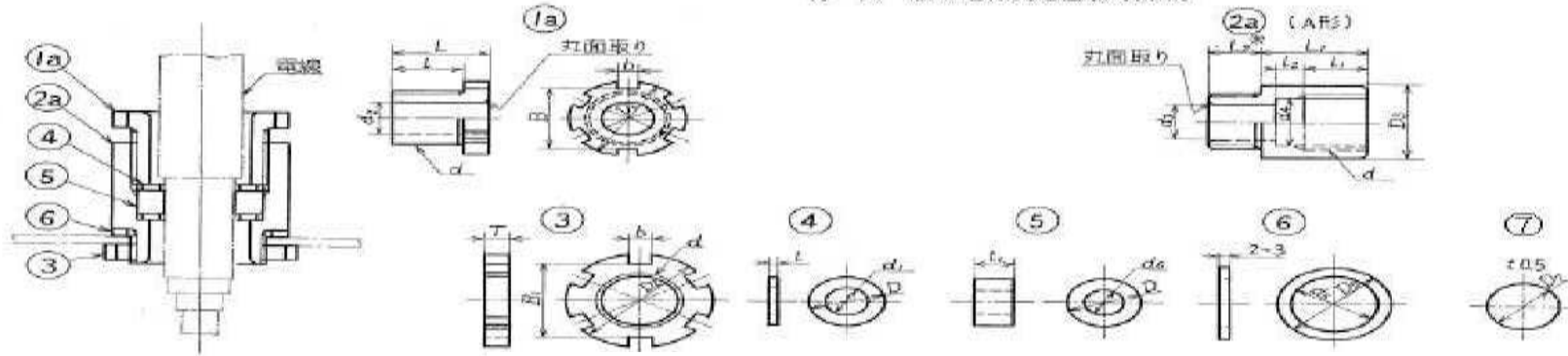


付 図 船用電線貫通金物(箱用)



単位 mm

部品番号	部品名称	個数	材料
1	締付グランド	1	黄銅又はJIS H 5202のAC7A-Fによる
2	体	1	黄銅, 鋳鉄, 棒鋼又はJIS H 5202のAC7A-F
3	ナット	1	黄銅又はJIS H 5202のAC7A-F
4	座金	2	黄銅又はJIS H 4000のA5052P又は鋼板
5	ガスケット	1	合成ゴム又は同等以上のもの
6	ガスケット	1	張合せ帆布又は同等以上のもの
7	盲ふた	1	鋼板又はJIS H 4000のA5052P

- 備考 1. 深印寸法 L_2 及び L_3 は、参考として示す。
 2. 部品番号 2 b 体の D_2 寸法は、最小値を示す。
 3. 部品番号 5 ガスケットの材質 及び 要否は 注文者の指定による。ただし、この図のものは合成ゴムを示す。
 4. 部品番号 7 盲ガスケット 及び 8 盲ふたの要否は、注文者の指定による。
 5. ねじ部は JIS B 0202 の管用平行おねじ 及び 管用平行めねじとし、等級は B 級とする。
 6. 部品番号 1 a, 1 b 及び 2 a のおねじの材料加工上の逃げは設けてもよい。

呼び寸法	管用平行ねじ呼び d	座金及び合成ゴムガスケット										締付グランド及びナット										体										帆布ガスケット		その他	
		記号	d ₁	d ₆	D	t	t ₁	d ₂	D ₁	L	l	B	b	H	W	D ₂	B ₁	T	d ₃	d ₄	D ₃	D ₄	L ₁	L ₂	l ₁	l ₂	d ₅	D ₅	t ₂	D ₆	D ₁				
10	PF 3/8	a	8	7	14	1.6	8	10	22	19	14	17	4	-	-	28	22	5	10	15	22	16	21	11	13	5	17	22	8	15	14				
		b	9	8																															
		c	10	9																															
15	PF 1/2	a	11	10	18	1.6	9	15	28	21	16	22	4	27.7	24	31	26	5	15	18.7	28	20	24	11	15	6	21	28	9	18.5	18				
		b	12	11																															
		c	13	12																															
20	PF 3/4	a	15	13	23	1.6	12	20	34	22	17	28	6	31.2	27	37	32	5	20	24.2	34	26	27	11	16	8	26.5	34	12	24	23				
		b	17	15																															
		c	18	16																															
25	PF 1	a	20	18	29	2	14	25	42	25	19	34	6	-	-	45	39	6	25	30.3	42	33	31	11	18	10	33.5	42	14	30	29				
		b	22	20																															
		c	24	22																															
30	PF 1 1/4	a	26	24	38	2	15	30	50	28	20	42	8	-	-	56	48	6	30	39	50	41	33	12	19	11	42	50	15	39	38				
		b	28	26																															
		c	30	28																															
35	PF 1 1/2	a	32	30	44	2	16	35	56	29	21	48	8	-	-	63	55	6	40	44.9	56	47	35	12	20	12	48	56	16	44.5	44				
		b	34	32																															
		c	36	34																															
40	PF 1 3/4	a	38	36																															
		b	40	38																															
		c	42	40																															
45	PF 2	a	44	42																															
		b	46	44																															
		c	48	46																															
50	PF 2 1/4	a	50	48																															
		b	52	50																															
		c	54	52																															
55	PF 2 1/2	a	56	54																															
		b	58	56																															
		c	60	58																															
60	PF 1 1/2	a	54	52																															
		b	56																																